

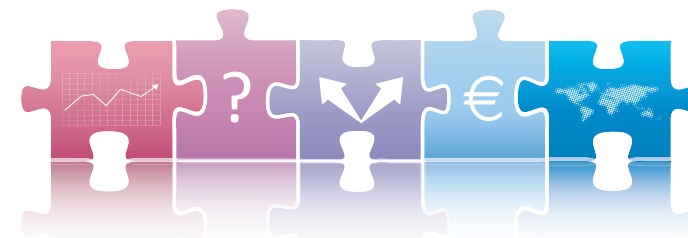


La **Scuola Internazionale di Alta Formazione** offre a professionisti e aziende la possibilità di vivere una learning experience esclusiva: la partecipazione attiva e la sperimentazione pratica, lo scambio di esperienze, gli approcci ludici e performativi, il vivere non solo contesti d'aula ma anche outdoor, l'applicarsi a materiali di studio ricchi ed eterogenei con docenti universitari e consulenti esperti, in una realtà unica per struttura, localizzazione, filosofia ed opportunità.



Master

**MANAGER
DI IMPRESE
VITIVINICOLE**



SEDE DEL MASTER:

SIAF Scuola Internazionale di Alta Formazione

SP del monte Volterrano - localita "Il Cipresso"

56048 Volterra (PI) - Tel. (+39) 0588 98711

Fax. (+39) 0588 98700 - e-mail info@siafvolterra.eu

www.siafvolterra.eu

Il corso si terrà nei giorni di **giovedì, venerdì e sabato mattina**, e avrà inizio nel mese di **novembre 2010**.

Sono previste borse di studio.

Per informazioni su modalità di adesione e costi, contattare direttamente Brogi & Pittalis oppure scrivere a:

mastervino@direzionebp.com.



Brogi & Pittalis srl

via Piantanida 12 - 50127 Firenze

Tel. (+39) 055 3424720 - Fax (+39) 055 3028236

mastervino@direzionebp.com

www.direzionebp.com

In collaborazione con:



**Scuola Superiore
Sant'Anna**

di Studi Universitari e di Perfezionamento

Obiettivi del Master

- Coinvolgere professionisti e imprenditori nell'investimento in un percorso formativo personale, di elevata qualità
- Stimolare la modernizzazione delle forme di gestione delle imprese tradizionali
- Sviluppare cultura d'impresa, contribuendo a diffondere strumenti e visioni gestionali moderni e capaci di coniugarsi con riferimenti culturali tradizionali
- Favorire lo scambio di esperienze e la creazione di un network con i colleghi, i docenti e le strutture del territorio
- Avviare la diffusione di un percorso virtuoso di apprendimento e crescita continui per gli operatori delle aziende vitivinicole dell'area di riferimento
- Fornire strumenti per favorire il passaggio dell'impresa (di famiglia) alle nuove generazioni



A chi si rivolge

- Neo-imprenditori di aziende vitivinicole
- Quadri intermedi destinati ad una carriera direttiva
- Direttori provenienti da altri settori
- Imprenditori di seconda generazione



BROGI & PITTALIS

Società di consulenza di direzione da sempre attiva nel settore vitivinicolo. Propone percorsi di formazione in aula e su misura per le aziende.

Modulo 1

Dimensione culturale, ambientale e produttiva

Analisi della filiera produttiva dalla vigna alla tavola: dalla storia del vino alle moderne metodologie di produzione e organizzazione aziendale.

La gestione delle risorse umane per l'ottimizzazione dell'efficienza aziendale.



Modulo 2

Legislazione e regolamentazione di settore

Dai fondamenti della legislazione societaria agli adempimenti obbligatori specifici per le imprese agricole.

Normative sanitarie e obbligatorie. Normative volontarie e per l'esportazione.

Modulo 3

Marketing e comunicazione

Dalle scelte strategiche competitive alla comunicazione del prodotto-vino.

La pianificazione di marketing e il marketing operativo. La gestione della comunicazione nei confronti degli opinion-makers e verso i clienti.

Modulo 4

La commercializzazione del prodotto

Dall'analisi delle alternative distributive all'organizzazione della rete commerciale. Il funzionamento della logistica.

La gestione del punto vendita. La gestione del servizio clienti.

Modulo 5

Programmazione e controllo

Dal budget economico al controllo finanziario.

La contabilità analitica. Il calcolo del costo del prodotto.

La break-even analysis.

Pianificazione finanziaria.